

Grafisk profil Riktlinjer

Introduktion

Sekos grafiska profil ska upplevas trovärdig, modig och modern. På olika sätt har vi tänkt in dessa perspektiv i arbetet med vår grafiska profil.

I den grafiska profilen ingår logotyp, regler för färganvändning, regler för vilka typsnitt vi använder och regler kring vårt grafiska element.

Syftet med en grafisk profil är att göra oss tydliga som avsändare – att ge ett enhetligt intryck i vår kommunikation. Den ska inspirera och ge vägledning. Genom att ha en tydlig grafisk profil stärker vi vår identitet och kommunikationen blir kostnadseffektiv. Målet är att man snabbt ska känna igen att något kommer från Seko.

Är vi tydliga med det vi vill kommunicera ökar möjligheterna att omvärldens bild av oss stämmer med vår egen.

Om du har frågor om hur Sekos grafiska profil ska tillämpas är du välkommen att kontakta förbundets kommunikationsenhet. Du når oss lättast via e-post:

info@seko.se

Innehållsförteckning

Grundelement

Logotyp	4
Identitetsfärger	17
Typografi	19
Grafiskt element	22

Tillämpningar

Korrespondensmaterial	28
Broschyr	29
Folder	32
Rollups	38
PowerPoint	41
Annonser	43
Kampanjmanér	45
	46

Logotyp

Logotyp

Seko grundades 1995 i ett samgående mellan Statsanställdas förbund och Sjöfolksförbundet.

I förbundet organiseras ca 121.000 medlemmar inom nio branscher: Civil, Energi, Försvar, Post, Sjöfolk, Tele, Trafik, Vård, Väg & ban.

En gemensam nämnare för dessa branscher är orden service och kommunikation. Ordens inledande bokstäver bildar SE och KO i förbundsnamnet.

Seko:s logotyp består av tre kraftiga röda streck, hopflätade i en knut med tydliga avstånd sinsemellan, sinnrikt och starkt förenade. De bildar nio in- och utgångar ur logotypen, symboliserande de nio branscher som bygger Seko.

Bredvid visas hur logotypen placeras i en osynlig grid där symbolens höjd delas upp i åtta delar (8x).



Logotyp

Minsta tillåtna storlek

Logotypen får inte återges mindre än 15 mm bred.



Frizon

Logotypen ska placeras så att den uppfattas så tydligt som möjligt. Runt logotypen ska alltid finnas en frizon, där inga andra grafiska element, bilder eller texter får placeras. Logotypens frizon är anpassad till logotypens placering i det grafiska elementet. Frizonen kan vara större än angivna mått.



Logotypversioner

Logotypens positiva versioner finns som färgversion i röd och som svart-vit version i svart. Dessa versioner placeras på vit bakgrund.



Den negativa versionen är vit och placeras på svart eller färgad bakgrund.



Det finns ytterligare en negativ version av logotypen med röd symbol och vit ordbild som används i första hand till profilkläder som exempelvis T-Shirts. Denna logotypversion används aldrig i trycksaker.



Logotyp med nedryckare

Förutom Sekos primära logotyp finns en logotyp med nedryckare där ordet Seko förklaras.

Nedan visas hur logotypen med nedryckare placeras i en osynlig grid.

Logotypen med nedryckare finns såsom Sekos logotyp i ett antal positiva och negativa versioner.



Logotyp med nedryckare

Minsta tillåtna storlek

Logotypen med nedryckare får inte återges mindre än 50 mm bred. Denna logotyp används främst i större tillämpningar såsom rollups eller affischer.



Frizon

Logotypen ska placeras så att den uppfattas så tydligt som möjligt. Runt logotypen ska alltid finnas en frizon, där inga andra grafiska element, bilder eller texter får placeras. Logotypens frizon är anpassad till logotypens placering i det grafiska elementet. Frizonen kan vara större än angivna mått.



Logotyp med olika enheter

Sekos avdelningar, branscher, företagsfack och klubbar kan placeras direkt under ordbilden.

Nedan visas hur enheterna placeras i en osynlig grid. Enheten skrivs i typsnittet Clan News i versaler med ett bokstavsavstånd av +60 (tracking).



Logotyp med olika enheter

Minsta tillåtna storlek

Denna logotyp får inte återges mindre än 35 mm bred.



35 mm

Frizon

Logotypen ska placeras så att den uppfattas så tydligt som möjligt. Runt logotypen ska alltid finnas en frizon, där inga andra grafiska element, bilder eller texter får placeras. Logotypens frizon är anpassad till logotypens placering i det grafiska elementet. Frizonen kan vara större än angivna mått.



Logotyp med olika enheter

Sekos avdelningar, branscher, företagsfack och klubbar kan placeras direkt under ordbilden.

Avdelningar



Branscher



Företagsfack



Klubbar



Logotyp med olika enheter

I tabellen till höger visas hur avdelningar placeras under ordbilden.

Avdelningar



Logotyp med olika enheter

I tabellen till höger visas hur branscher placeras under ordbilden.

Branscher



Logotyp med olika enheter

I tabellen till höger visas hur företagsfack och klubbar placeras under ordbilden.

Företagsfack



Klubbar



Co-branding

Sekos logotyp kan kombineras med andra logotyper vid samarbeten. Det minsta avståndet mellan de olika logotyperna är 8x.



Identitetsfärger

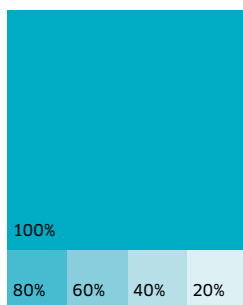
Identitetsfärger

Röd är primärfärgen som används endast till logotypen.

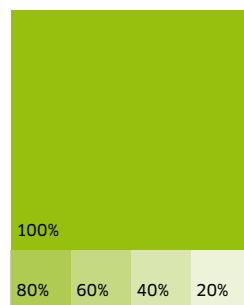
Fem pigga, lätta och fräscha sekundärfärger används till färgtor.
Toningar används till faktarutor, diagram osv. Svart eller vit används till rubriker och brödtext.



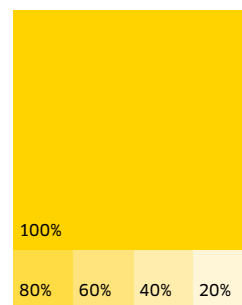
Röd
PMS: 186 C
CMYK: C11 M100 Y90 K0
RGB: R204 G51 B51



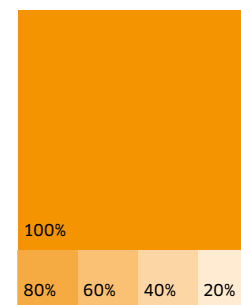
Turkos
PMS: 3125C
CMYK: C83 M0 Y21 K0
RGB: R0 G172 B200



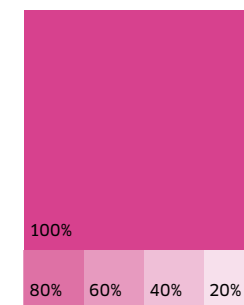
Grön
PMS: 376C
CMYK: C50 M0 Y100 K0
RGB: R129 G188 B0



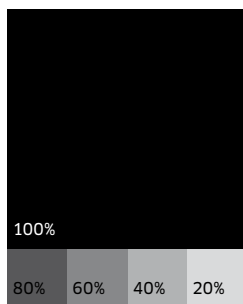
Gul
PMS: 116C
CMYK: C0 M16 Y100 K0
RGB: R255 G206 B0



Orange
PMS: 144C
CMYK: C0 M50 Y100 K0
RGB: R242 G139 B0



Cerise
PMS: 239C
CMYK: C10 M85 Y0 K0
RGB: R224 G64 B175



Svart

Typografi

Typografi profilerande

FF Clan används som övergripande identitetsskapande typsnitt. Det ritades 2007 av Lukas Dziedzic och finns i ett antal vikter. FF Clan är ett modernt Sans Serif typsnitt med ett alldeles eget uttryck. Det finns även som webbtypsnitt – FF Clan Web.

För längre texter i tryckta tillämpningar används Georgia, ett typsnitt som ingår i Officepaketet.

FF Clan OT Book

FF Clan OT Book Italic

FF Clan OT News

FF Clan OT News Italic

FF Clan OT Medium

FF Clan OT Medium Italic

FF Clan OT Bold

FF Clan OT Bold Italic

Georgia Regular

Georgia Italic

Georgia Bold

Georgia Bold Italic

Typografi

Office/digitala medier

Sekos typsnitt för digitala medier och Officemallar är Calibri. I löpande text används Georgia.

De tillhör Officepaketets grunduppställning och är därför installerade i datormiljöer utan att licens krävs. Att använda dessa typsnitt minimerar risken för typsnittskrångel i till exempel i Microsoft Word och Microsoft PowerPoint.

Calibri Regular

Calibri Italic

Calibri Bold

Calibri Bold Italic

Georgia Regular

Georgia Italic

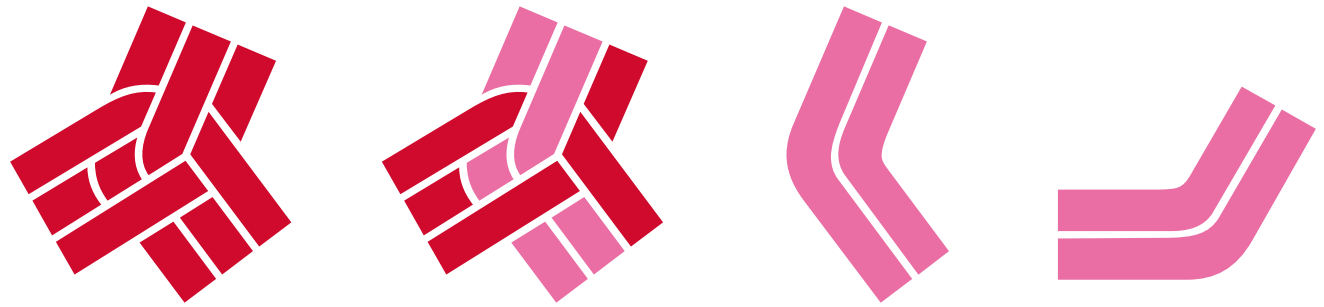
Georgia Bold

Georgia Bold Italic

Grafiskt element

Logotyp och grafiskt element

Sekos logotyp består av tre kraftiga röda streck, hopflätade i en knut med tydliga avstånd sinsemellan, sinnrikt och starkt förenade. De bildar nio in- och utgångar ur logotypen, symboliserande de nio branscher som bygger Seko. Det grafiska elementet har uppstått ur mötet mellan två färgade röda band och avståndet mellan dem.



Grafiskt element princip

Stående format, A4

I det övre bandet, som alltid har en fast storlek, placeras Sekos logotyp. Det undre bandet är tomt och har en transparens av 60%. Det kan färgas i färgpalettens samtliga sekundärfärger samt vit.

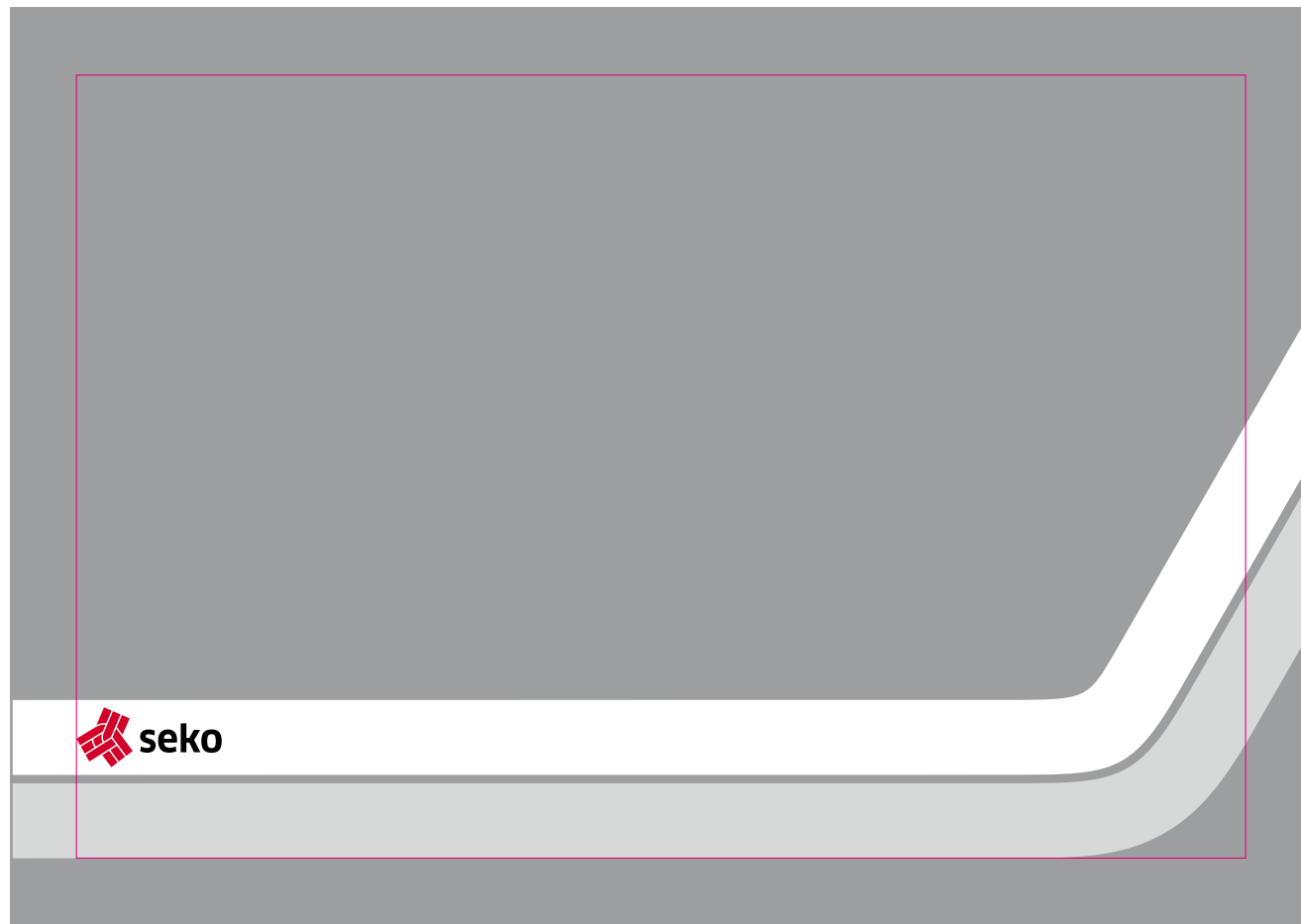
Det grafiska elementet placeras i nederkant vid formatets marginal. Logotypen placeras centrerad i höjddled i det övre bandet och till vänster vid formatets marginal. Marginalen till A4 formatet är i detta exempel 13mm till vänster, till höger och uppåt och 20 mm nedåt.



Grafiskt element princip

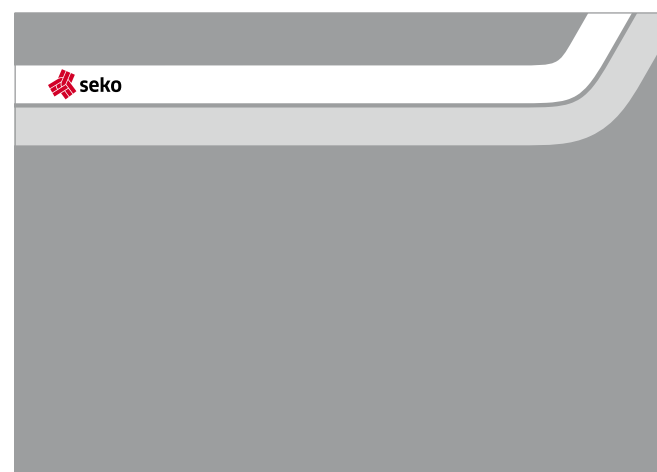
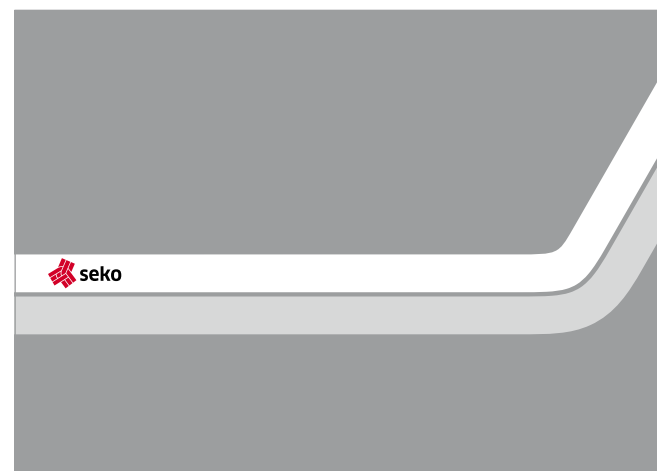
Liggande format, A4

Det grafiska elementet placeras i nederkant vid formatets marginal. Logotypen placeras centrerad i höjled i det övre bandet och till vänster vid formatets marginal.



Grafiskt element princip

Det grafiska elementet samt logotyp kan även placeras på andra ställen i ett format. Till exempel vid formatets mitt eller i överkant vid formatets marginal.



Tillämpningar

Korrespondensmaterial visitkort

Visitkortet är liggande och har Sekos logotyp placerad i övre vänstra hörnet.



Korrespondensmaterial brevpapper

På enheter som brev är Georgia
typsnitt till alla inskrivningsmallar
i Office.



2013-06-14

1/2

Anders Viksten
Postadress
Företag/myndighet
Box 123
Land

Hälsning

Lore diam et nos nullam quip et, quismolor sum dolorperat. Xero enis nis aliam verosto consequis niate conse et, conum ad ming eniam ex eu feugiatuer summodo lesting enisi.

Lesequam, velit num iurercipit wisi. Osto euisit num do commodolorem ipit ut volortisi. Tat. Lam ipis eugiam dolor iriuscil eu facipit il in eu feumsan dipsuscilla faccum quamcon sequipisi.

Lumsan henibh eu facipsu msandignim nulput alis del in hendit am incipit vel essi tie feum zrrilis nit at. Gait et nos eratummod tetue min vel utat. Ut lor incinci blaore eu feuis dolore tie conulputat adionse quiscidunt num ipisci eugiam onsequat lore conse magnit acilis el el del ut lorem quisil in exeros dolesed dolor alis exercil isciduis nim autat, velit, quatie consequisit loretuerci blaor sustis nonsecte dolessim dolore ex etue feugait ing esenit, velesectem ing enim numsan henibh ea auguer adip eugue feugiatue magna feugait adigna feugait duis dunt wissed tatet adipit, quamcon sendip et, se tisim etue modolor si.

Mellanrubrik i brevpaper

Faccummod dolore tis nibh eugiam, suscidunt iuscili quisim velent ad tie voleros non henis et accumsan velit, quat, sequi tem quiscipit del dolorti onsequisl delese conse feum zrrit, quis ex ea consed do eui tatin vel ipsum iurem ea ad dolorem erostrud magna facipisit, quat, velent nit wis num dip equip er sit amcomlesse molenis modoloreet, quisit alit ero dolum ipit aut iure tin henim illaore tem irit utat, quation vent vel ulputat. Os eriusto dolenim aliquam, susto consed tat laoreetue modolenit adignis ad min henisci lismodo lorpero odolor sum

Tion ercing ea feuguercilis niametu msandio numsan henis auguercip et, suscilandit amet alisis ex ex el utpat wissi.

An hent volenim quam, con velit ulput praesendre vent laortis nis dunt exer sim etum irit aliqui tis ad tie conullam venim velendrem quis nos dolorer aessed eui tat. Ut utatum zrriliquis numsandre consectem dolorperat lum acipis non henismod.

Med vänliga hälsningar,

Förnamn Efternamn

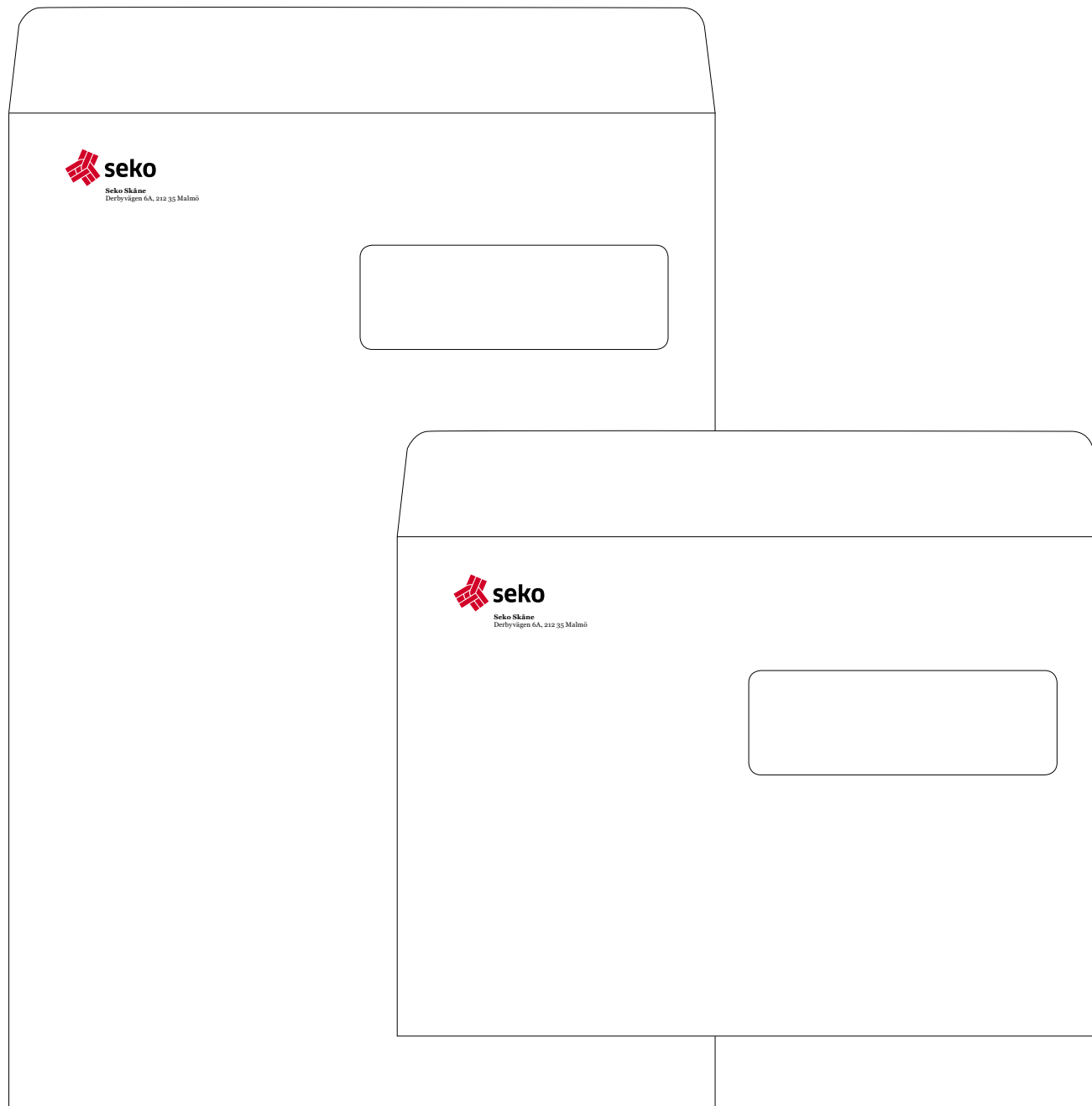
Seko Stockholm

Box 1032, 171 21 Solna
Besök: Skytteholmsvägen 2, 5 tr
Telefon: 0770-457 900

E-post: stockholm@seko.se
Hemsida: www.sekostockholm.se

Korrespondensmaterial kuvert

På C4 och C5 kuvert placeras Sekos logotyp vänsterställd och adressen skrivs i tysnittet Georgia på fliken på baksidan.



Broschyromslag

A4

Seko:s identitet ska upplevas trovärdig, modig och modern. Det innebär att bilderna ska vara autentiska och visa människor som är verksamma i Seko:s nio branscher.

Genom att visa vardagssituationer känner Seko:s medlemmar igen sig och trovärdighet skapas.

OBS! Alla bilder som visas i denna manual är skissbilder.



Samverkan
kring post
och logistik



Broschyromslag A4



**Broschyromslag
A4**



**Broschyromslag
fram- och baksida
A4**



SIDHUVUD

Verksamhetsöverlåtelse knäckfråga för spårförhandlingar

Minveliqui autat laborem volenihilla cone re vent ium que pro consed ut autatur sequiatur, cus sedit is natem verum commnis quide quidel mod autat laborem volenihilla cone re vent med quostiam fuga. Consed ut autatur sequiatur, cus sedit is natem verum commnis

Iquiae volorumet quo blabora earum nullanda dit dolut optio. Namet odi beaquate nis pro et il ipsaes quo molecus aligent estemquis asperes equissed qui optae dolupta quibus magnias volorum quatur, quas est lab inim quis sed qui dit as soluptates aut fuga. Uctitius vero inulles sequam ipis aciatutis dit mint.

Tat excestrum re pa snciat et aceatur? Ullabo. Lorepudae commimi nctentio officiam que consequae. Ut omniscis quatiemporum se plitas perrovitas ut facearibus entur sam vendesequos et aliquo coriatis doluptas rerrovidi ipiscil lecaboris es alig-nias expella ccaatur, ut entium esedis consequis aspient exerum aciatum qui commis volupta tiores prate dolupta ecumet endandae latur?

Viditiorpor sima nos excepero tem-qui sunt del in nobis paritis iumquia adipsumt persperitate sitatibus iminv-el moleceptatus nos ped molenihillum culpa con conempo rernat vollacien

Cus sedit is natem verum commnis fuga

Lautempore pelectur si ut quis ducid unt estium venime del ipita sitio moluptatio maiosse quaeputa vent.

Od etur aut od et voluptate mollesseque plam ad esciatem. Nam fuga. Oruptatem nonet prescia cum ad quibus con cum explabor aut omnis estruptat abore raepратempe l ium dolesequam rehentur aliquam adis-quo sssimum, aut veliqui derovitaqui doluptat.Faciissit accus rest optatis aliquam, ne late velia dolest audi dit qui aligendunt volorit qui is nos esti optaqui. Oruptatem nonet prescia



Bildtext autat laborem volenihilla cone re vent ium que pro consed ut autatur sequiatur, cus sedit is natem verum commnis quide quidel mod quostiam fuga.

4

SIDHUVUD

Iquiae volorumet quo blabora earum nullanda dit dolut optio. Namet odi beaquate nis pro et il ipsaes quo molecus aligent estemquis asperes equissed qui optae dolupta quibus magnias volorum quatur, quas est lab inim quis sed qui dit as soluptates aut fuga. Uctitius vero inulles sequam ipis aciatutis dit mint.

Tat excestrum re pa snciat et aceatur? Ullabo. Lorepudae commimi nctentio officiam que consequae. Ut omniscis quatiemporum se plitas perrovitas ut facearibus entur sam vendesequos et aliquo coriatis doluptas rerrovidi ipiscil lecaboris es alig-nias expella ccaatur, ut entium esedis consequis aspient exerum aciatum qui commis volupta tiores prate dolupta ecumet endandae latur?

Viditiorpor sima nos excepero tem-qui sunt del in nobis paritis iumquia adipsumt persperitate sitatibus iminv-el moleceptatus nos ped molenihillum culpa con conempo rernat vollacien-dis quatus nonseni omnis illabore et, sapicit ent est laut voloreptae nimus pro eatur?

Cus sedit is natem verum commnis fuga

Lautempore pelectur si ut quis ducid unt estium venime del ipita sitio moluptatio maiosse quaeputa vent.

Od etur aut od et voluptate mollesseque plam ad esciatem. Nam fuga. Oruptatem nonet prescia cum ad quibus con cum explabor aut omnis estruptat abore raepратempe l ium dolesequam rehentur aliquam adis-quo sssimum, aut veliqui derovitaqui doluptat.Faciissit accus rest optatis aliquam, ne late velia dolest audi dit qui aligendunt volorit qui is nos esti optaqui.

Viditiorpor sima nos excepero tem-qui sunt del in nobis paritis iumquia adipsumt persperitate sitatibus iminv-el moleceptatus nos ped molenihillum culpa con conempo rernat vollacien-dis quatus nonseni omnis illabore et, sapicit ent est laut voloreptae nimus pro eatur? Oruptatem nonet prescia cum ad quibus con cum explabor aut omnis estruptat abore raepратempe l ium dolesequam rehentur aliquam adis-quo sssimum, aut veliqui derovitaqui doluptat.Faciissit accus rest optatis aliquam, ne late velia dolest doluptat.Faciissit accus rest

Iquiae volorumet quo blabora earum nullanda dit dolut optio. Namet odi tas rerrovidi ipiscil lecaboris es alig-nias expella ccaatur, ut entium esedis consequis aspient exerum aciatum qui commis volupta tiores prate dolupta ecumet endandae latur?

Viditiorpor sima nos excepero tem-qui sunt del in nobis paritis iumquia adipsumt persperitate sitatibus iminv-el moleceptatus nos ped molenihillum culpa con conempo rernat vollacien-dis quatus nonseni omnis illabore et, sapicit ent est laut voloreptae nimus pro eatur?

Cus sedit is natem verum commnis fuga

Lautempore pelectur si ut quis ducid unt estium venime del ipita sitio moluptatio maiosse quaeputa vent.

Od etur aut od et voluptate mollesseque plam ad esciatem. Nam fuga. Oruptatem nonet prescia cum ad quibus con cum explabor aut omnis estruptat abore raepратempe l ium dolesequam rehentur aliquam adis-quo sssimum, aut veliqui derovitaqui doluptat.Faciissit accus rest optatis aliquam, ne late velia dolest audi dit qui aligendunt volorit qui is nos esti optaqui. Oruptatem nonet prescia qui aligendunt volorit qui is nos esti.

Faciissit accus rest optatis aliquam, ne late velia dolest audi dit qui aligendunt volorit qui is nos esti optaqui. Oruptatem nonet prescia quo sssimum, aut veliqui derovitaqui doluptat.Faciissit accus rest optatis qui aligendunt volorit qui is nos esti.

Faktaruta

- Volenihilla cone re vent ium que pro consed autatur sequiatur, cus sedit
- Cone re vent ium que pro consed autatur sequiatur, cus sedit is natem
- Volenihilla cone re vent ium que pro consed autatur sequiatur
- Cone re vent ium que pro consed autatur sequiatur, cus sedit is natem verum
- Cone re vent ium que pro consed pro natem



Bildtext autat laborem volenihilla cone re vent ium que pro consed ut autatur sequiatur, cus sedit is natem verum commnis quide quidel mod quostiam fuga.



Bildtext autat laborem volenihilla cone re vent ium que pro consed ut autatur sequiatur, cus sedit is natem verum commnis quide quidel mod quostiam fuga.

5

Broschyrinlaga A4

SIDHUVUD

Facket kritiserar EU-lag om utstationerad arbetskraft

Minveliqui autat laborem volenihilla cone re vent ium que pro consed ut autatur sequiatur, cus sedit is natem verum commnis quide quidel mod autat laborem volenihilla cone re vent med quostiam fuga. Consed ut autatur sequiatur, cus sedit is natem verum commnis



Bildtext autat laborem volenihilla cone re vent ium que pro consed



Bildtext autat laborem volenihilla cone re vent ium que pro consed

Iquiae volorumet quo labora earum nullauda dit dolut optio. Namet odi beaquate nis pro et il ipsaes quo molecus aligent estemquis asperes equissed qui optae dolupta quibus magnias volorum quatur, quas est lab inim quis sed qui dit as soluptates aut fuga. Uctitius vero inulles sequam ipis aciaturis dit mint.

Tat excestrum re pa snciat et accatur? Ullabo. Lorepudae commini nctentio officiam que consequae. Ut omniscis quiatemporum se plitas perrovitas ut facearibus entur sam vendesequos et aliquo coriatis doluptas rerrovidi ipiscil lecaboris es alig-nias expella catur, ut entium esedis consequis aspient exerum aciatum qui commnis volupta tiores prate dolupta ecumet endandae latur?

Viditiorpor sima nos excepero tem-qui sunt del in nobis paritis iumquia adipsumt persperitate sitatibus iminv-el moleceptatus nos ped molenihillum culpa con conempo rernat vollacien

Cus sedit is natem verum commnis fuga

Lautempore pelectur si ut quis ducid unt estium venime del ipita sitio moluptatio maiosse quaeputa vent.

Od etur aut od et voluptate mollesseque plam ad esciatem. Nam fuga. Oruptatem nonet prescia cum ad quibus con cum explabor aut omnis estruptat abore raeptratempel ium dolesequam rehentur aliquam adis-quo sssimum, aut veliqui derovitaqui doluptat.Faciissit accus rest optatis aliquam, ne late velia dolest audi dit qui aligendunt volorit qui is nos esti optaqui. Oruptatem nonet prescia

Od etur aut od et voluptate mollesseque plam ad esciatem. Nam fuga. Lautempore pelectur si ut quis ducid unt estium venime del ipita sitio moluptatio maiosse quaeputa vent. Oruptatem nonet prescia cum ad quibus con cum explabor aut omnis

4

SIDHUVUD



Bildtext autat laborem volenihilla cone re vent ium que pro consed

Iquiae volorumet quo labora earum nullauda dit dolut optio. Namet odi beaquate nis pro et il ipsaes quo molecus aligent estemquis asperes equissed qui optae dolupta quibus magnias volorum quatur, quas est lab inim quis sed qui dit as soluptates aut fuga. Uctitius vero inulles sequam ipis aciaturis dit mint.

Tat excestrum re pa snciat et accatur? Ullabo. Lorepudae commini nctentio officiam que consequae. Ut omniscis quiatemporum se plitas perrovitas ut facearibus entur sam vendesequos et aliquo coriatis doluptas rerrovidi ipiscil lecaboris es alig-nias expella catur, ut entium esedis consequis aspient exerum aciatum qui commnis volupta tiores prate dolupta ecumet endandae latur?

Viditiorpor sima nos excepero tem-qui sunt del in nobis paritis iumquia adipsumt persperitate sitatibus iminv-el moleceptatus nos ped molenihillum culpa con conempo rernat vollacien

Cus sedit is natem verum commnis fuga

Lautempore pelectur si ut quis ducid unt estium venime del ipita sitio moluptatio maiosse quaeputa vent.

Od etur aut od et voluptate mollesseque plam ad esciatem. Nam fuga. Oruptatem nonet prescia cum ad quibus con cum explabor aut omnis

Faktaruta

- Volenihilla cone re vent ium que pro consed autatur sequiatur, cus sedit
- Cone re vent ium que pro consed autatur sequiatur, cus sedit is natem
- Volenihilla cone re vent ium que pro consed autatur sequiatur
- Cone re vent ium que pro consed autatur sequiatur, cus sedit is natem verum
- Cone re vent ium que pro consed pro natem

Iquiae volorumet quo labora earum nullauda dit dolut optio. Namet odi beaquate nis pro et il ipsaes quo molecus aligent estemquis asperes equissed qui optae dolupta quibus magnias volorum quatur, quas est lab inim quis sed qui dit as soluptates aut fuga. Uctitius vero inulles sequam ipis aciaturis dit mint.

Od etur aut od et voluptate est mollesseque plam ad esciatem. Nam fuga. Lautempore pelectur si ut quis ducid unt estium venime del ipita sitio moluptatio maiosse quaeputa vent. Lautempore pelectur si ut quis ducid

Oruptatem nonet prescia cum ad quibus con cum explabor aut omnis estruptat abore raeptratempel ium dolesequam rehentur aliquam adisquo sssimum, aut veliqui derovitaqui doluptat.Faciissit accus rest optatis aliquam, ne late velia dolest audi dit qui aligendunt volorit qui is nos esti optaqui. Oruptatem nonet prescia. perrovitas ut facearibus entur sam vendesequos et aliquo coriatis doluptas rerrovidi ipiscil lecaboris es alig-nias expella catur, ut entium esedis commnis volupta tiores prate.

5

Folderomslag A5



Folderomslag fram- och baksida A5



Till dig som jobbar
inom väg- och
banbranschen



Med dig blir vi ännu starkare

Minveliqui autat labore
volenhilla cone re vent
ium que pro conset ut au-
tatur sequiatur, cus sedit is
natem verum comnis.

Bra avtal kan bli ännu bättre

Lautempore pelectur si ut quis ducid unt estium
venime del ipita sitio moluptatio maiosse quae-
puda vent.Od etur aut od et voluptate molesseque
plam ad esciatem. Nam fuga. Oruptatem nonet
prescia cum ad quibus con cum explabor aut om-
nis estruptat abore raepratempel ium dolesequam
rehentur aliquam adisquo ssimum, aut veliqui
derovitaqui doluptat.Faciissit accus rest.

Gå med nu

Lautempore pelectur si ut quis ducid unt estium
venime del ipita sitio moluptatio maiosse quae-
puda vent.Od etur aut od et voluptate molesseque
plam ad esciatem. Nam fuga. Oruptatem nonet
prescia cum ad quibus con cum explabor aut om-
nis estruptat abore raepratempel ium dolesequam
rehentur aliquam adisquo ssimum, aut veliqui
derovitaqui doluptat.Faciissit accus rest. nis es-
truptat abore raepratempel ium dolesequam.

Rollups

På rollups placeras det grafiska elementet vid formatets övre marginal så att logotypen syns tydligt på långt håll.

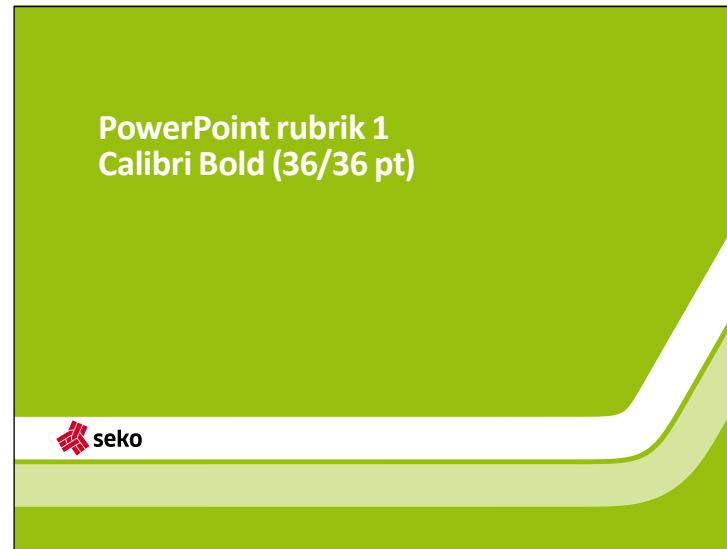


Rollups

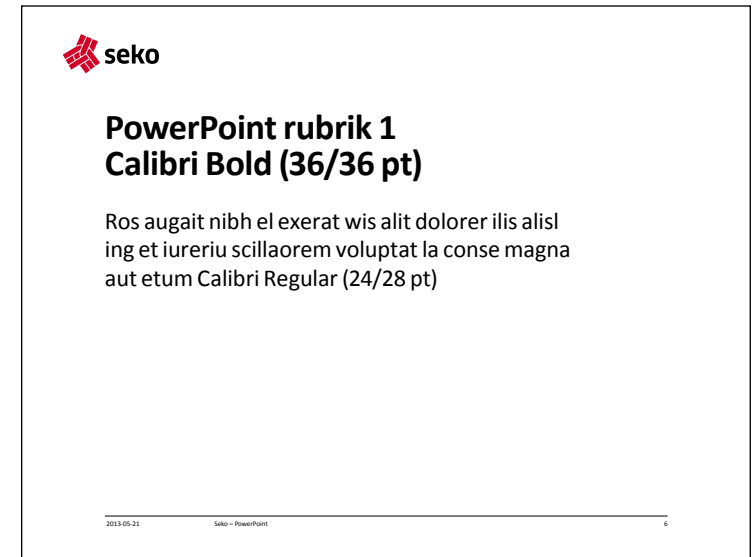


PowerPoint

Det grafiska elementet med valfri sekundärfärg används på första sidan eller på kapitelsidor och skapar ett modernt och färgstarkt uttryck.



PowerPoint rubrik 1 Calibri Bold (36/36 pt)



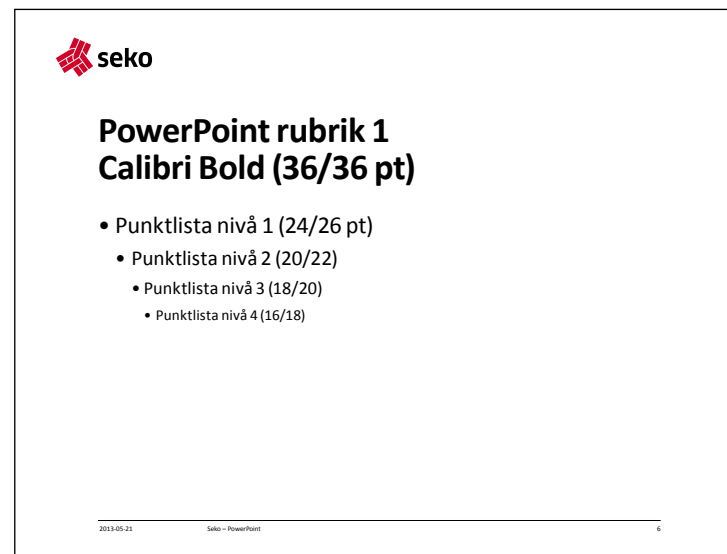
PowerPoint rubrik 1 Calibri Bold (36/36 pt)

Ros augait nibh el exerat wis alit dolorer ilis alisl
ing et iureriu scillaorem voluptat la conse magna
aut etum Calibri Regular (24/28 pt)

2013-05-21

Seko - PowerPoint

6



PowerPoint rubrik 1 Calibri Bold (36/36 pt)

- Punktlista nivå 1 (24/26 pt)
 - Punktlista nivå 2 (20/22)
 - Punktlista nivå 3 (18/20)
 - Punktlista nivå 4 (16/18)

2013-05-21

Seko - PowerPoint

6



PowerPoint rubrik 1 Calibri Bold (30/32 pt)

Ros augait nibh el exerat
wis alit dolorer ilis alisling et
iureriu scillaorem voluptat la
conse magna aut etum Calibri
Regular (24/28 pt)

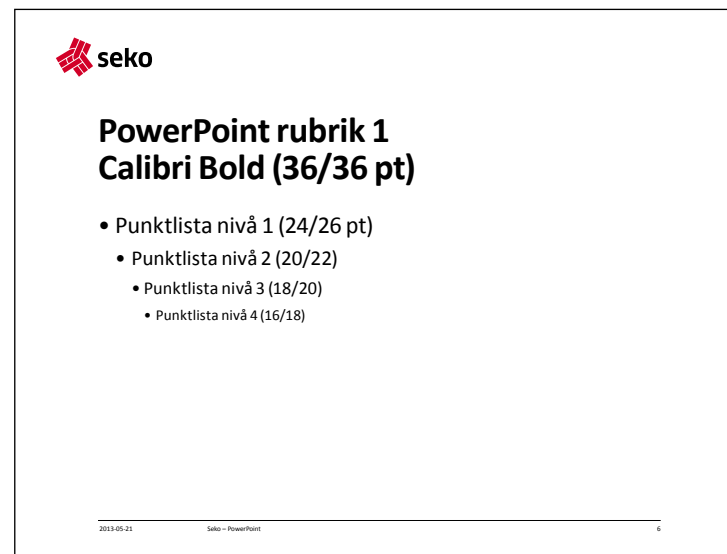
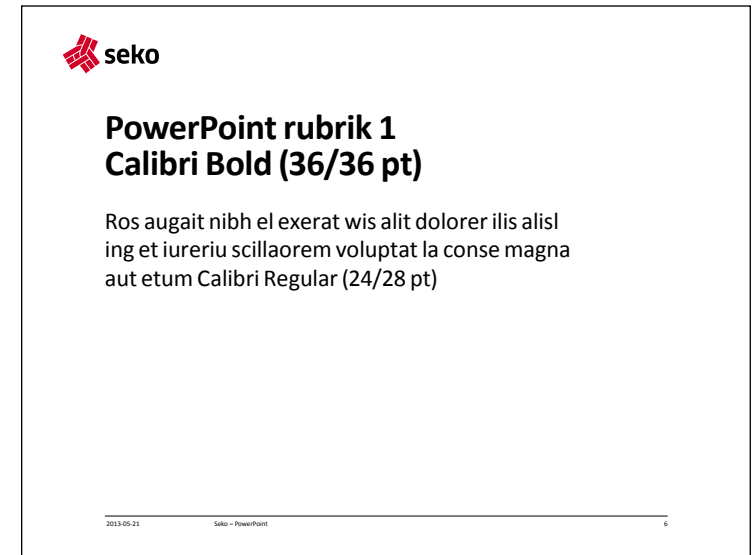
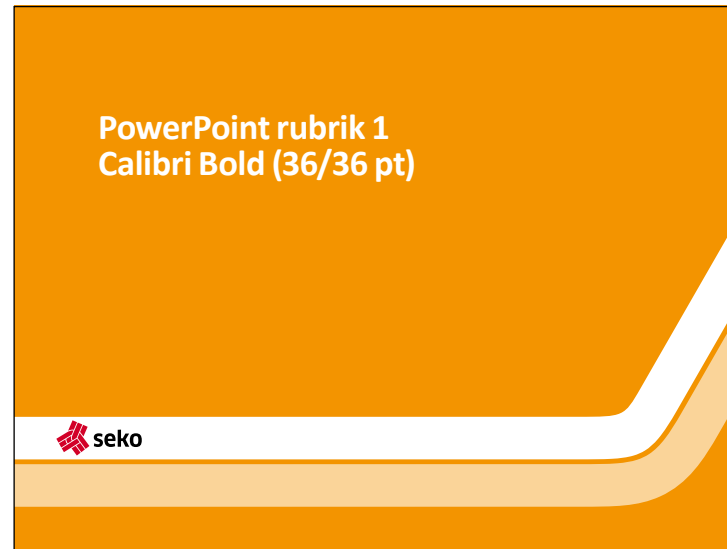


2013-05-21

Seko - PowerPoint

6

PowerPoint



Annonser

Till Seko:s annonser kan man välja en valfri sekundärfärg eller en bild. Bildbakgrunden ska vara lugn för att kunna säkerställa textens läsbarhet.



Annonsrubrik
Beat veligen ditationsed ende que alibusdi niender untios et arcit im laboribeati.
www.seko.se



Annonsrubrik
Beat veligen ditationsed ende que alibusdi niender untios et arcit im laboribeati.
www.seko.se

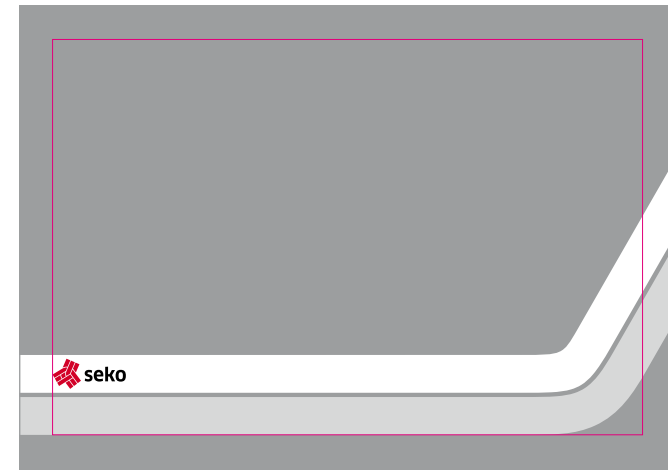


Annonsrubrik
Beat veligen ditationsed ende que alibusdi niender untios.



Kampanjmanér princip

Kampanjer kan placeras på olika format. Här gäller samma princip hur det grafiska elementet samt logotyp placeras i formatet. Bakgrundsytan kan användas fritt som kampanjyta.



Kampanjmanér affisch



Du kan vara med
Reperrum rerrores exeris
est plique odisqui quasse
peliatur? Agnime qui ut
eos excest.

www.seko.se



Kampanjmanér affisch

