

RISKBEDÖMNINGAR

Inför ändringar i verksamheten

Systematisk Arbetsmiljöarbete

Så här säger Arbetsmiljöverkets föreskrifter om systematiskt arbetsmiljöarbete:

”När ändringar i verksamheten planeras, skall arbetsgivaren bedöma om ändringarna medför risker för ohälsa eller olycksfall som kan behöva åtgärdas”.



ABC för riskbedömning inför ändringar i verksamheten

- Arbetsgivaren är den som har huvudansvaret för arbetsmiljön.
Arbetsmiljöverkets föreskrifter om systematiskt arbetsmiljöarbete beskriver hur arbetsgivaren ska gå tillväga för att uppfylla sitt ansvar.
 - Det systematiska arbetsmiljöarbetet innebär att arbetsgivaren arbetar förebyggande, något som ger ökad hälsa och säkerhet och spar pengar i organisationen.
 - Att ta reda på vilka arbetsmiljörisker en förändring i verksamheten kan innebära är lönsamt genom att riskerna kan åtgärdas i tid.
-

Vad menar föreskrifterna?

- De ändringar som föreskrifterna avser är exempelvis personalförändringar.
 - nya arbetstider och arbetsmetoder, andra organisationsförändringar,
 - om- och nybyggnation samt ny maskinell utrustning.
 - Det handlar om ändringar som inte utgör del av den dagliga, löpande verksamheten.
 - **Det är arbetsgivarens ansvar att se till att alla faktorer i arbetsmiljön vägs in vid riskbedömningen.**
-

Hur görs en riskbedömning ?

A. Precisera den planerade förändringen. Vad består den av?

- Personalneddragning
- Produktionsförändring
- Förändrade arbetstider
- Utökat arbetsinnehåll/Ändrade arbetsuppgifter
- Nya arbetslag/gruppsammansättningar
- Nybyggnation/lokalbyten

Hur görs en riskbedömning?

- 2. Var ska ändringarna genomföras?
 - Exempel: Nisses gräv AB
- 3. Vilka arbetstagare eller grupper av arbetstagare berörs av ändringarna?
 - Exempel: Fem arbetstagare på maskinsidan, en på kontoret, en arbetsledare samt lokalvårdarna.
 - Tänk på att ta med alla som kan beröras, även lokalvårdare utifrån kan beröras av förändringarna
- **Skriv ner ändringarna, var de ska genomföras och vilka som berörs.**



Ta reda på så mycket du kan

Tveka aldrig att kontakta
skyddsombudet

Hur
må
du?

VAD SÄGER LAGEN?



Risikanalys



Hur görs en riskbedömning?

- **B** Gör riskbedömningen
- När ni preciserat ändringarna och vet vilka arbetstagare eller grupper av arbetstagare som kommer att beröras av förändringen, ska ni bedöma vilka risker för ohälsa och olycksfall som ändringarna kan medföra för berörda arbetstagare.
- Bedömningen kan behöva göras både på grupp- och individnivå. Den ska omfatta såväl fysiska som sociala och psykologiska risker.



Ta med alla risker som kan uppstå



Vilka risker innebär ändringarna?

- Stor arbetsmängd
- Tidspress
- Svåra/komplicerade arbetsuppgifter
- Liten påverkansmöjlighet/lågt inflytande
- Otydlig organisation
- Brister i samarbetet
- **Bedöm också om riskerna är allvarliga eller inte allvarliga. Skriv ner riskerna.**



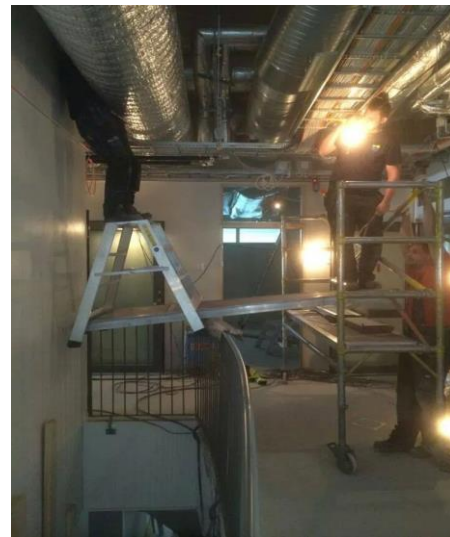
Vilka risker innebär ändringarna?

Ta fram riskkällor som ni tror uppstår efter genomförd förändring och bedöm om dessa kan leda till risker för ohälsa eller olycksfall.

Observera att förändringsarbete i sig kan utgöra en risk för ohälsa.

Bedöm också om riskerna är allvarliga eller inte allvarliga.

Skriv ner riskerna.



Åtgärder

- C Åtgärda

Åtgärda de risker som kommit fram. De åtgärder som inte vidtas omedelbart ska skrivas ned i en handlingsplan som anger:

- Vilka åtgärder som ska genomföras
- När åtgärderna ska vara genomförda
- Vem som ska se till att åtgärderna genomförs

Kontrollera att genomförda åtgärder får den effekt som avses genom uppföljning

Dokumentation

- – alltid skriftlig dokumentation för:
- Riskbedömning
- Handlingsplaner
- Instruktioner – om allvarliga risker



Vilka skall vara med?

- **Tänk på att**
 - Arbetstagare och **skyddsombud** ska ges möjlighet att medverka när riskbedömning och handlingsplan görs.
 - Om kompetens saknas inom den egna verksamheten för att göra riskbedömning och ta fram handlingsplan ska företagshälsovården eller motsvarande sakkunnig hjälp utifrån anlitas.
-

Lagen och dess föreskrifter, är till för att ingen skall skada sig eller bli sjuk på arbetsplatsen.

